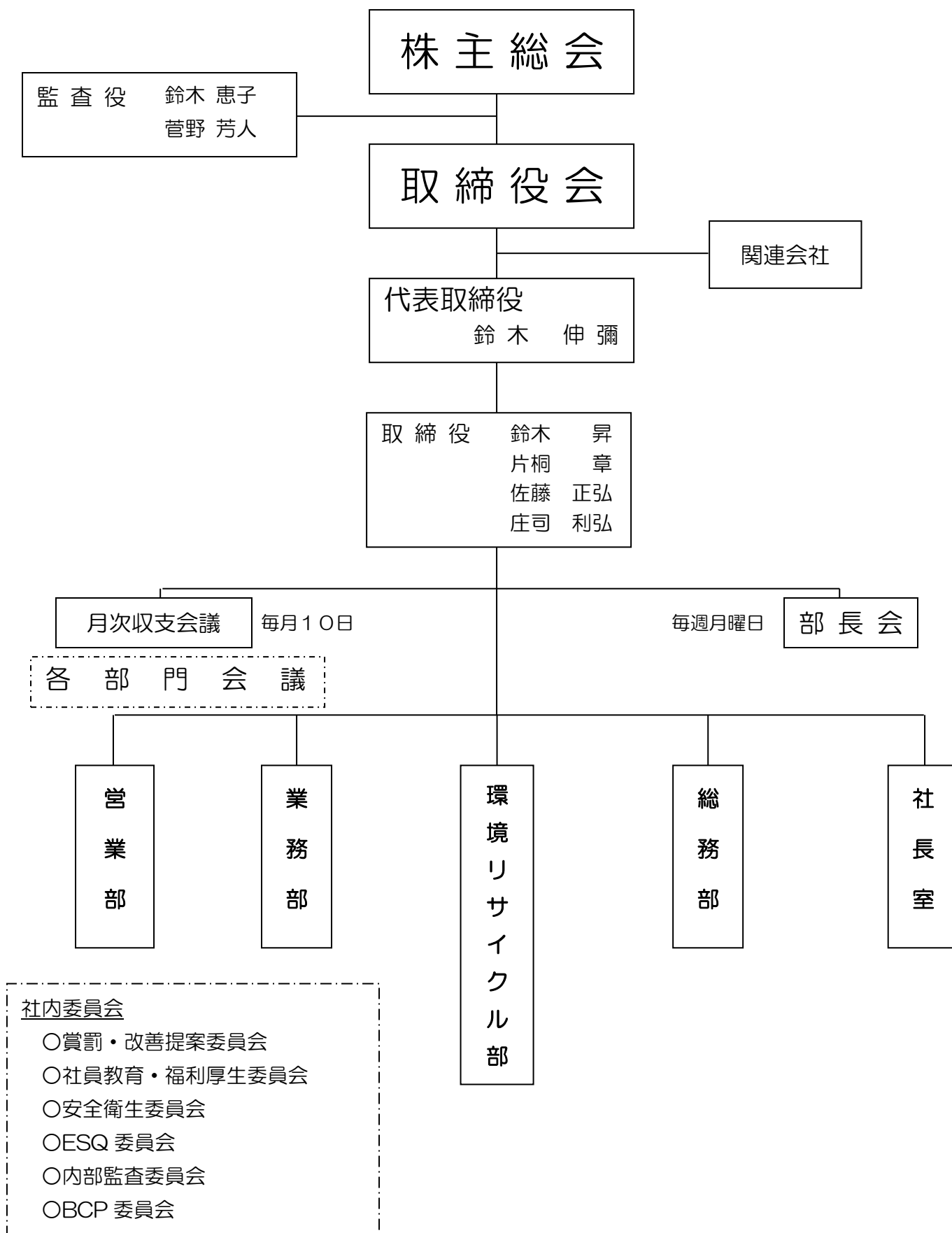


# 令和3年度 全体組織図

令和3年 11月 1日



鈴木工業株式会社

人員配置（令和3年11月1日現在）

	正社員	嘱託・契約 パート・派遣	合 計
総務部	10	1	11
営業部	9	3	12
業務部	25	9	34
環境リサイクル部	13	8	21
合 計	57	21	78