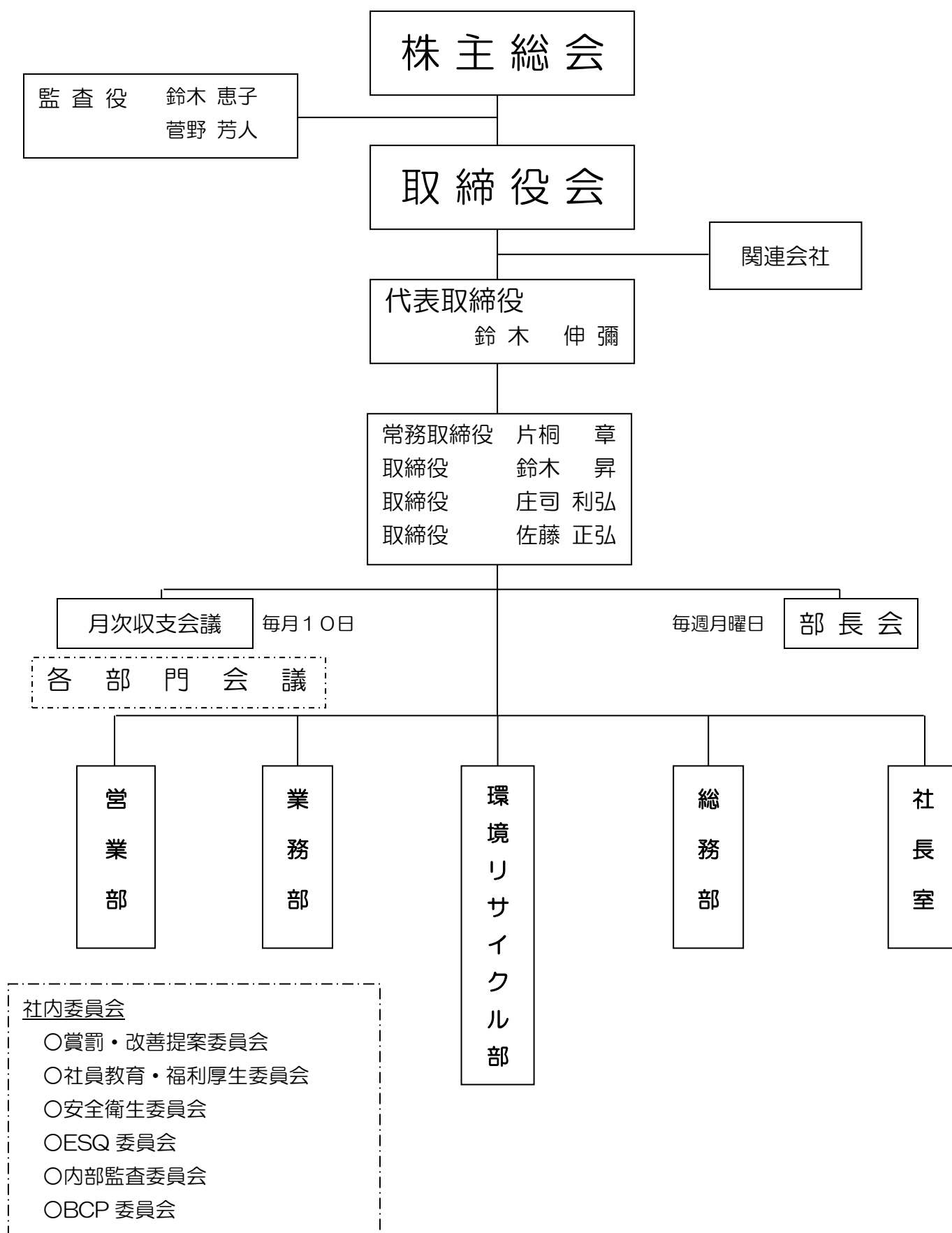


令和4年度 全体組織図

令和 4年 4月 1日



鈴木工業株式会社

人員配置（令和4年4月1日現在）

| | 正社員 | 嘱託・契約 パート・派遣 | 合 計 |
|----------|-----|-----------------|-----|
| 総務部 | 9 | 0 | 9 |
| 営業部 | 14 | 3 | 17 |
| 業務部 | 22 | 7 | 29 |
| 環境リサイクル部 | 15 | 7 | 22 |
| 合 計 | 60 | 17 | 77 |