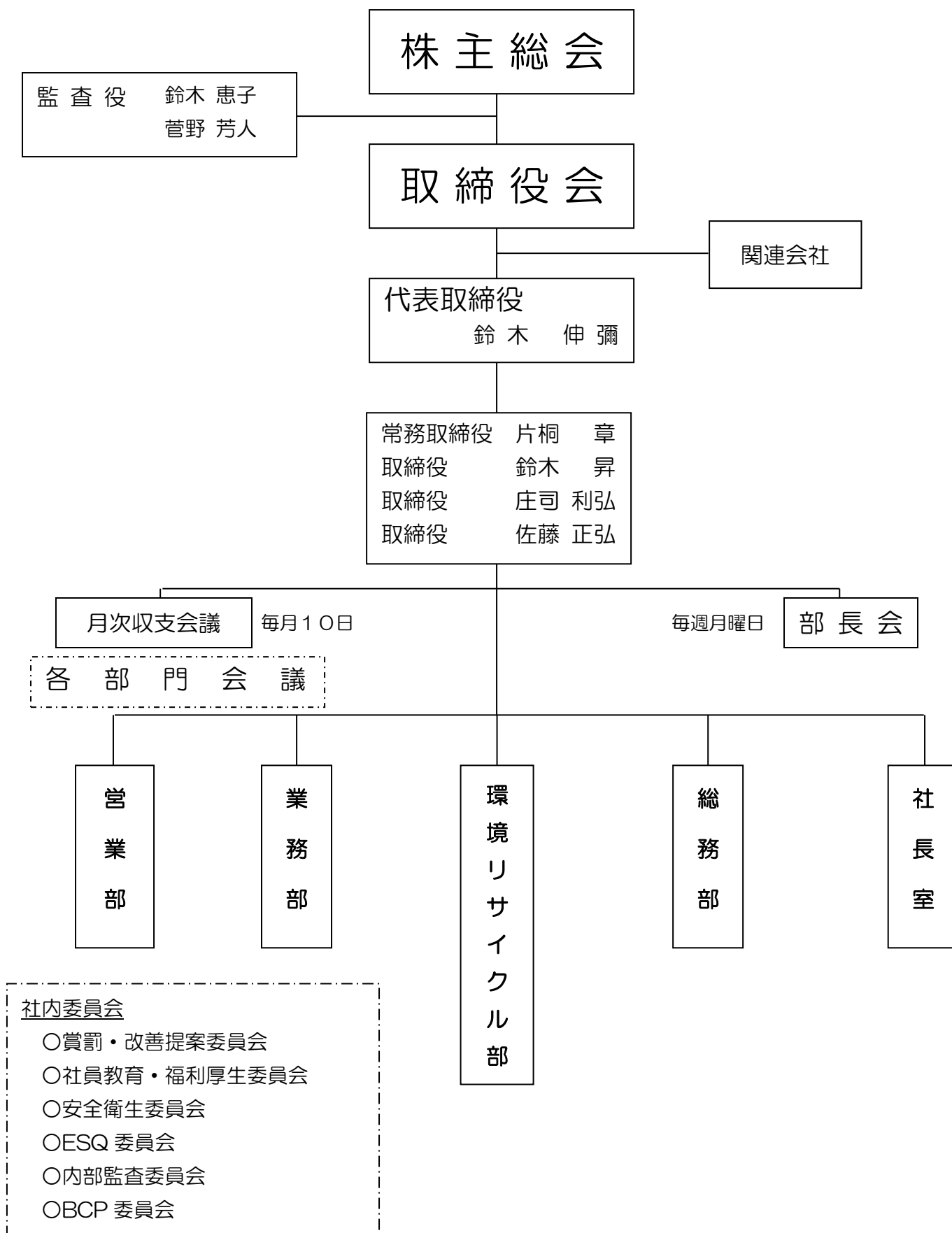


令和4年度 全体組織図

令和 4年 11月 1日



※兼務職員（社員）なし

鈴木工業株式会社

人員配置（令和4年11月1日現在）

	正社員	嘱託・契約 パート・派遣	合 計
総務部	9	0	9
営業部	14	3	17
業務部	22	7	29
環境リサイクル部	15	7	22
合 計	60	17	77