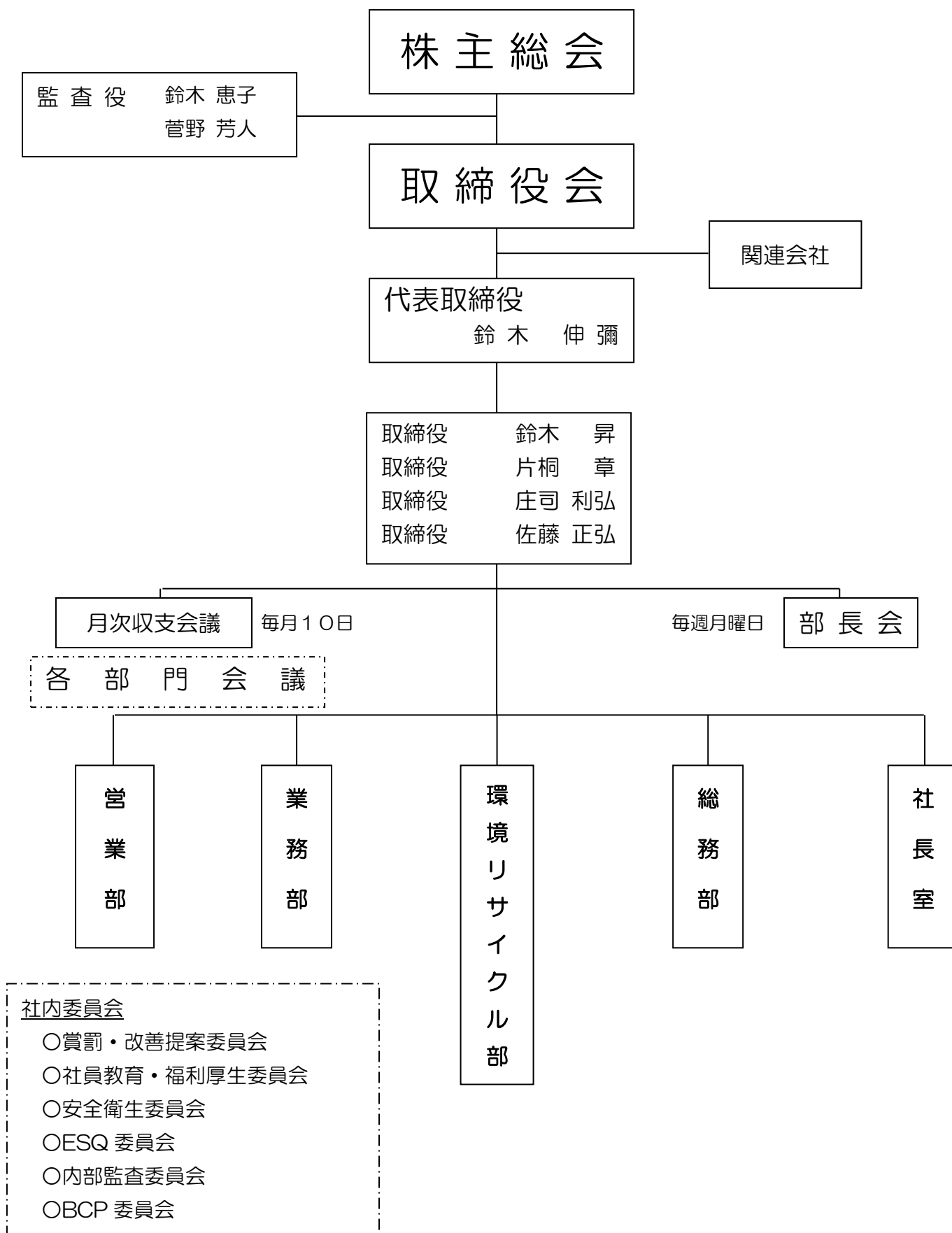


令和5年度 全体組織図

令和 5年 4月 1日



※兼務職員（社員）なし

鈴木工業株式会社

人員配置（令和5年4月1日現在）

	正社員	嘱託・契約 パート・派遣	合 計
総務部	8	0	8
営業部	17	2	19
業務部	23	4	27
環境リサイクル部	20	2	22
合 計	68	8	76