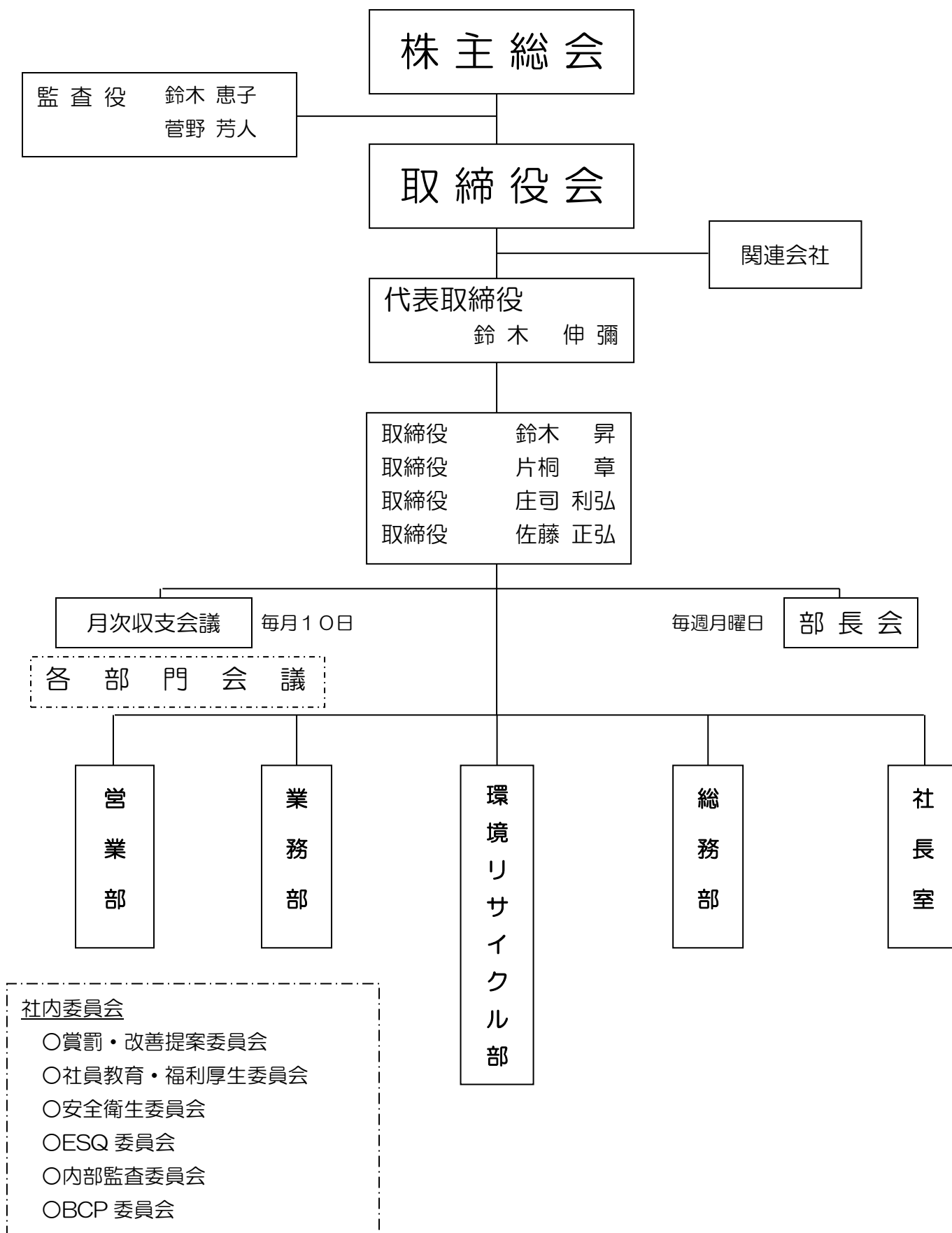


令和5年度 全体組織図

令和 5年 11月 1日



※兼務職員（社員）なし

鈴木工業株式会社

人員配置（令和5年11月1日現在）

	正社員	嘱託・契約 パート・派遣	合 計
総務部	8	0	8
営業部	17	1	18
業務部	25	3	28
環境リサイクル部	19	2	21
合 計	69	6	75