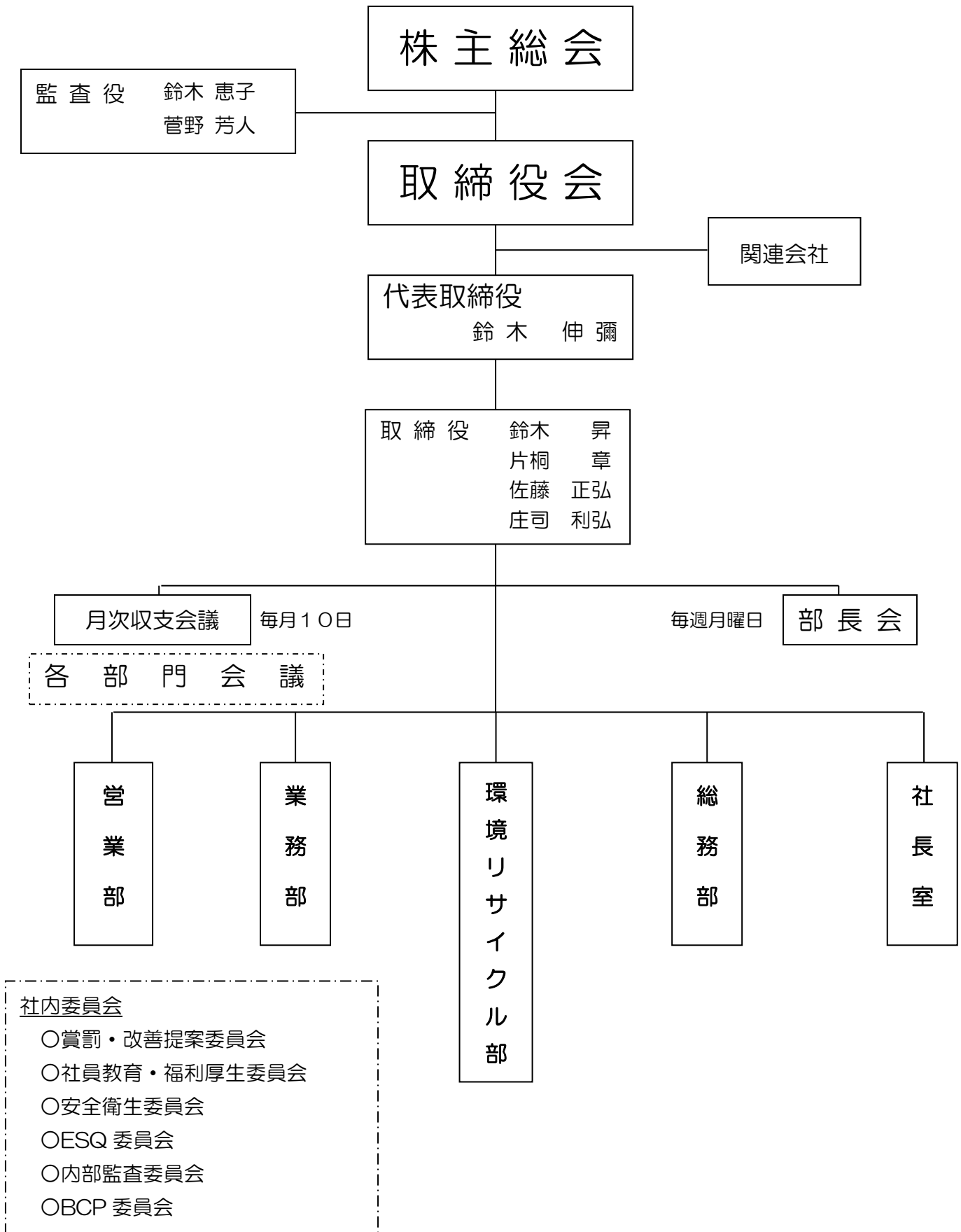


# 平成31年度 全体組織図

平成31年 4月 1日



鈴木工業株式会社

人員配置（平成 31 年 4 月 1 日現在）

	正社員	嘱託・契約 パート・派遣	合 計
総務部	11	1	12
営業部	8	2	10
業務部	26	4	30
環境リサイクル部	13	6	19
合 計	58	13	71