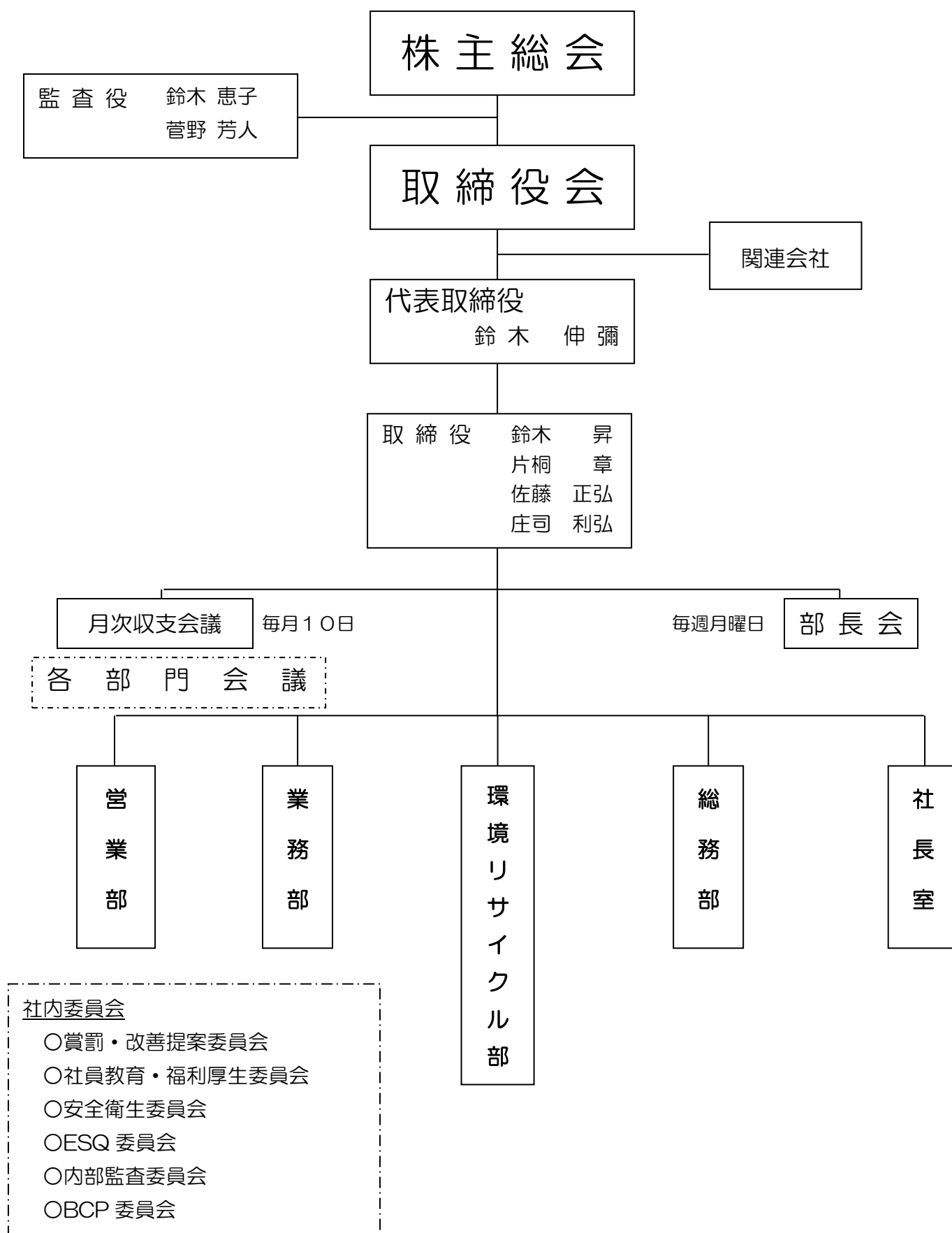


# 令和元年度 全体組織図

令和元年 11月 1日



鈴木工業株式会社

人員配置（令和元年 11 月 1 日現在）

	正社員	嘱託・契約 パート・派遣	合 計
総務部	7	1	8
営業部	7	3	10
業務部	28	4	32
環境リサイクル部	12	8	20
合 計	58	13	70