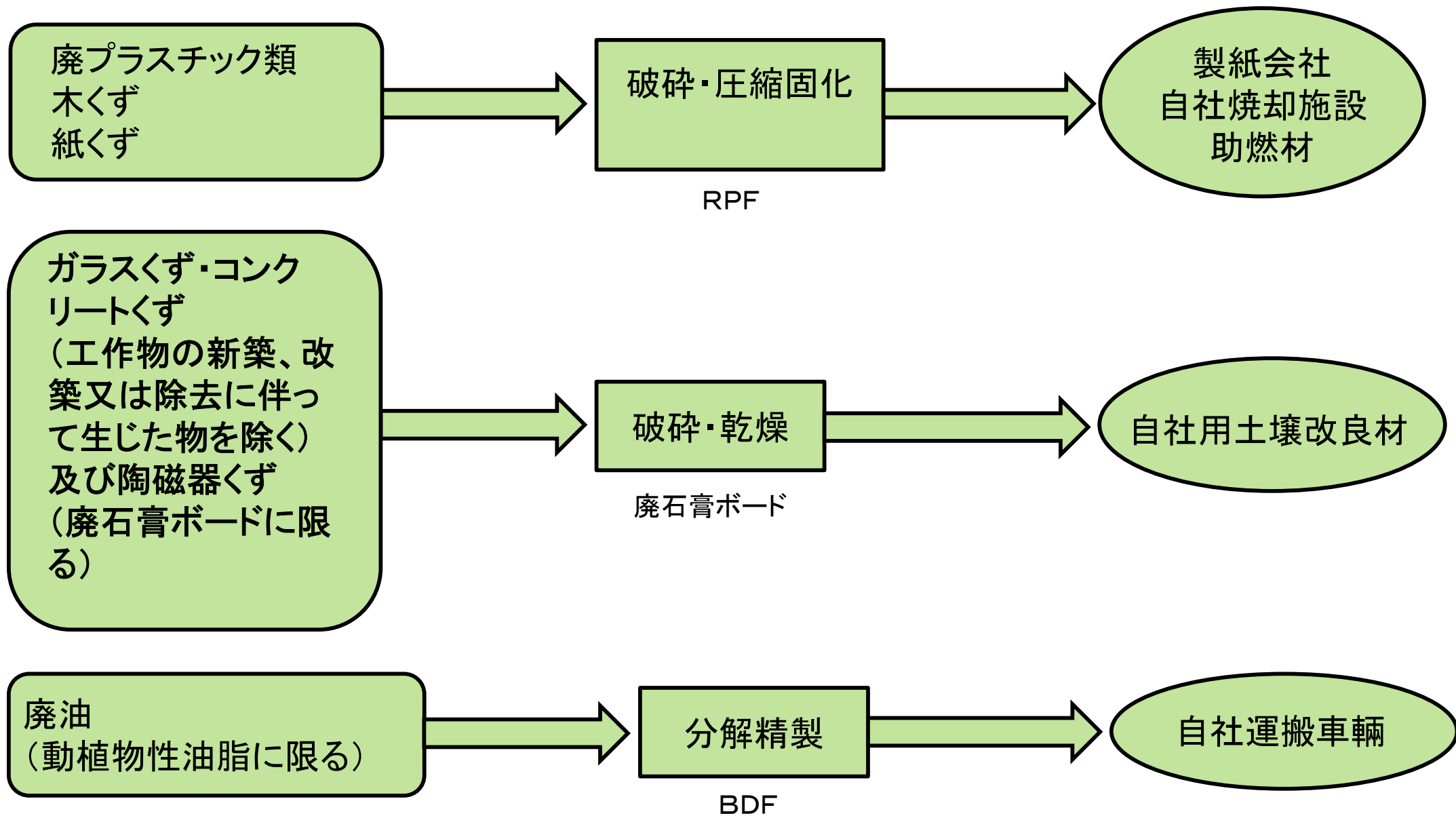
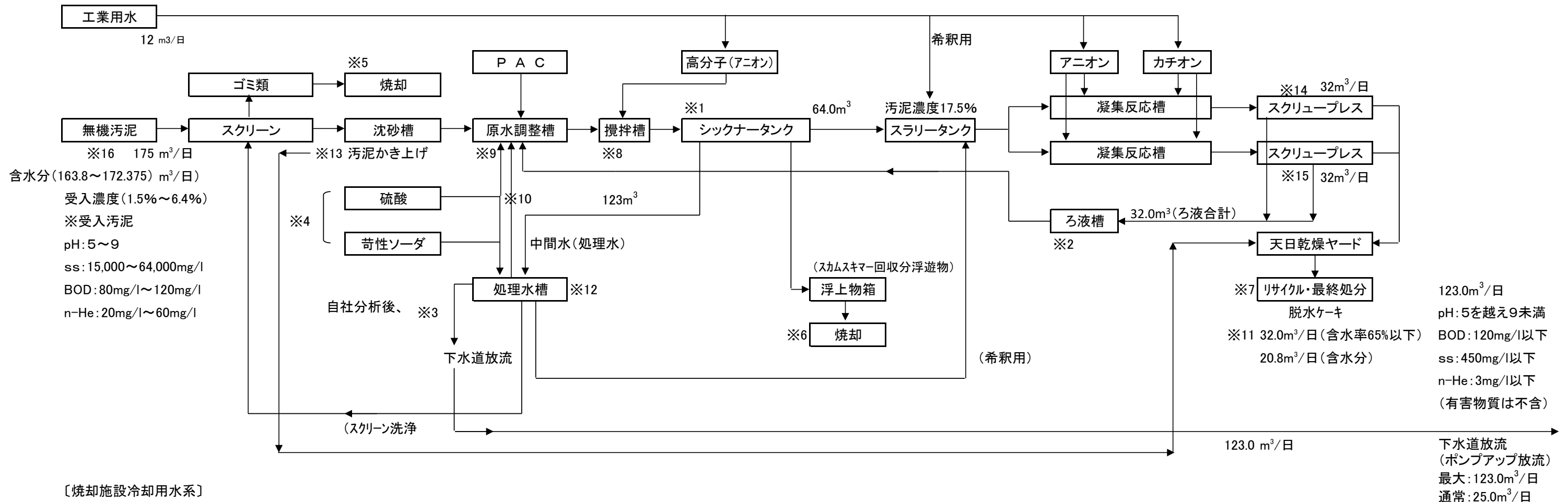


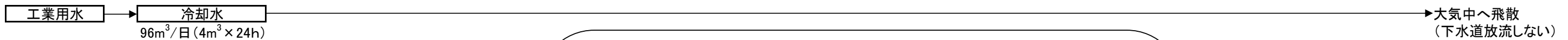
再生館



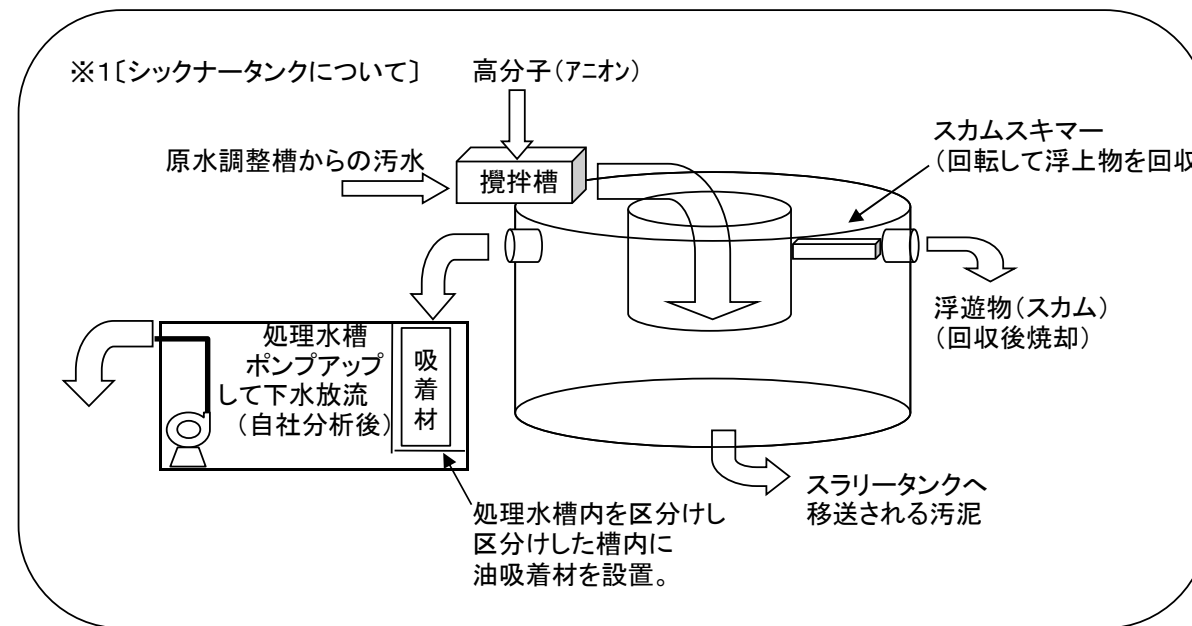
〔脱水処理系:無機汚泥脱水処理施設〕



〔焼却施設冷却用水系〕



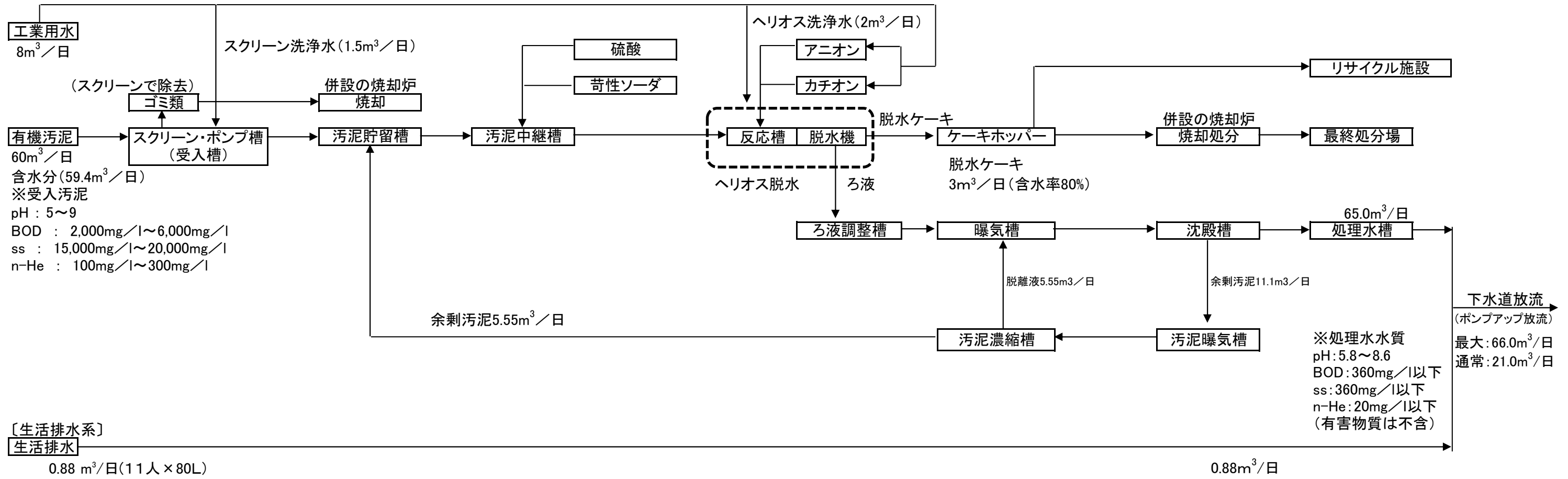
- ※1 別表〔シクナータンクについて〕参照のこと。
 - ※2 ろ液水質向上のため原水調整槽へ投入する。
 - ※3 処理水は自社分析終了後、下水道放流する。
スラリーの希釈及びシクナータンクへの濃度調整に使用する。
 - ※4 下水放流監視及び原水調整槽のpH調整を行うために設置する。(pH調整)
 - ※5 専用ヤードから適宜ローダーにより搬出、焼却処理する。ゴミ分からの汚水流出防止のため側溝が設置してあり、汚水分はスクリーンへ返送する。
 - ※6 浮遊物箱はフォークリフトにより焼却炉へと移送し、浮遊物は焼却処分する。
 - ※7 専用ヤード(脱水後天日乾燥汚泥)から適宜ローダーによりダンプへ積み替え、他社リサイクル施設か最終処分する。ケーキからの汚水流出防止のため側溝が設置してあり、汚水分はスクリーンへと返送する。
 - ※8 攪拌槽は原水調整槽からポンプアップされると自動的に攪拌機が稼働する。
 - ※9 原水調整槽内は汚泥とPACとを均一にするため攪拌ミキサーで槽内を攪拌する。
 - ※10 自社分析の結果、放流に不適な場合は、処理水槽戻送用ポンプにて原水調整槽へ返送する。
 - ※11 含水率が65%以下となる。
 - ※12 処理水槽内にはブローアが設置してあり、曝気を行う。
 - ※13 槽内の状況を見ながらバックホウにて不定期で汚泥のかき上げ(槽内清掃)を行う。
 - ※14 洗浄方法:停止後凝集反応槽の上澄水30~40Lを利用して洗浄する。(1回/日)
 - ※15 洗浄方法:停止後工業用水540L(最大)を利用して洗浄する。(1回/日)
 - ※16 最大処理量ではなく、最大受入量を見直したことによるもの。
- 別記1 外部ストックヤードは洗浄しない。



設備名	槽内容量(m3)
スクリーン	18.15
沈砂槽1	46.20
沈砂槽2	46.20
原水調整	50.40
シクナー	40.00
スラリー	20.00
処理水槽	48.60
	269.55

有機処理施設概要フロー図

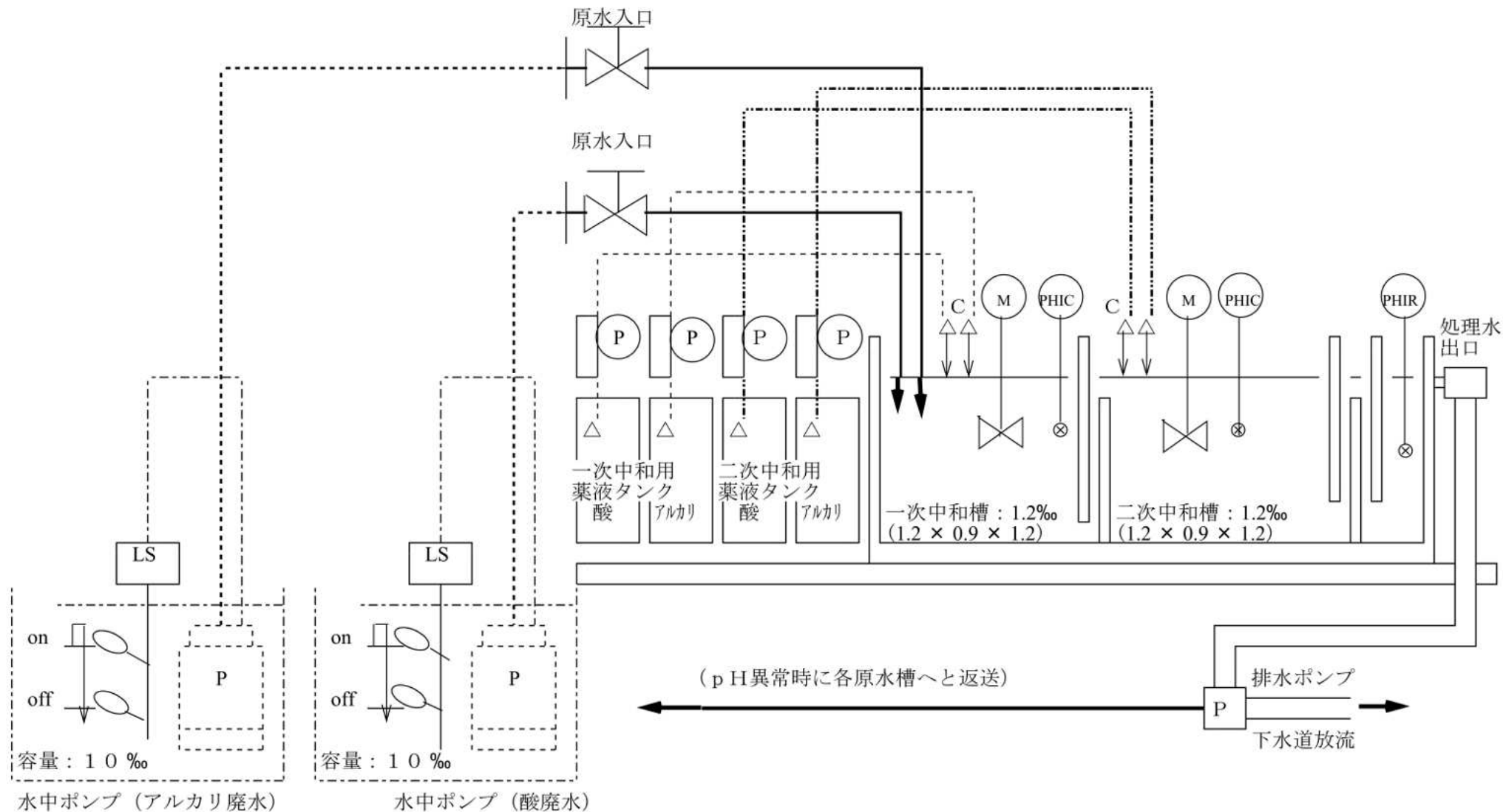
(脱水処理系: 有機汚泥脱水処理施設)



汚泥処理施設 各槽容積一覧表

名称	縦(m)	横(m)	高さ(m)	容積(m ³)
受入槽	3.6	2.0	2.5	18.2
ポンプ槽	3.6	2.5	1.5	13.5
汚泥貯留槽1	5.0	4.8	4.5	108.0
汚泥貯留槽2	5.35	5.3	4.5	127.6
汚泥貯留槽3	5.35	5.3	4.5	127.6
ろ液調整槽	5.0	5.3	3.0	79.5
曝気槽	5.6	10.4	4.3	250.4
沈殿槽	2.5	5.0	3.2	39.4
処理水槽	1.8	2.5	2.5	11.3
汚泥槽	4.8	2.0	4.5	43.2
汚泥濃縮槽	2.0	2.0	3.7	14.8

別紙：中和施設処理フロー図



- ※ 廃液は、アルカリ廃水には酸 (HCl, H₂SO₄ 等)、酸廃水にはアルカリ (NaOH 等) を投入します。
- ※処理の際は別々に作動。
- ※受入槽から中和槽へは連続流入を行い、PHは中和槽内で自動的に制御される。
- ※タンク車・ダンパー車・FRPタンク車は車両から受入槽へ直接移送する。
- ※トラック車で運搬された廃液 (ケミカルドラム) は自動移送装置で移送する。

焼却施設

自社運搬
収集運搬業者
鈴木工業運搬

- ◎産業廃棄物
 - 燃え殻
 - 汚泥
 - 廃油
 - 廃酸
 - 廃アルカリ
 - 廃プラスチック類
 - 紙くず
 - 木くず
 - 繊維くず
 - 動植物性残さ
 - ゴムくず
 - 金属くず
 - ガラスくず・コンクリートくず
 - 及び陶磁器くず
 - 動物のふん尿
 - 動物系固形不要物

- ◎特別管理産業廃棄物
 - 燃え殻
 - 汚泥
 - 廃酸
 - 廃アルカリ
 - 感染性産業廃棄物

受入・保管

焼却処理

燃え殻・ばいじん

マテリアルリサイクル

再生砕石

平積ブロック

サーマルリサイクル

温水利用

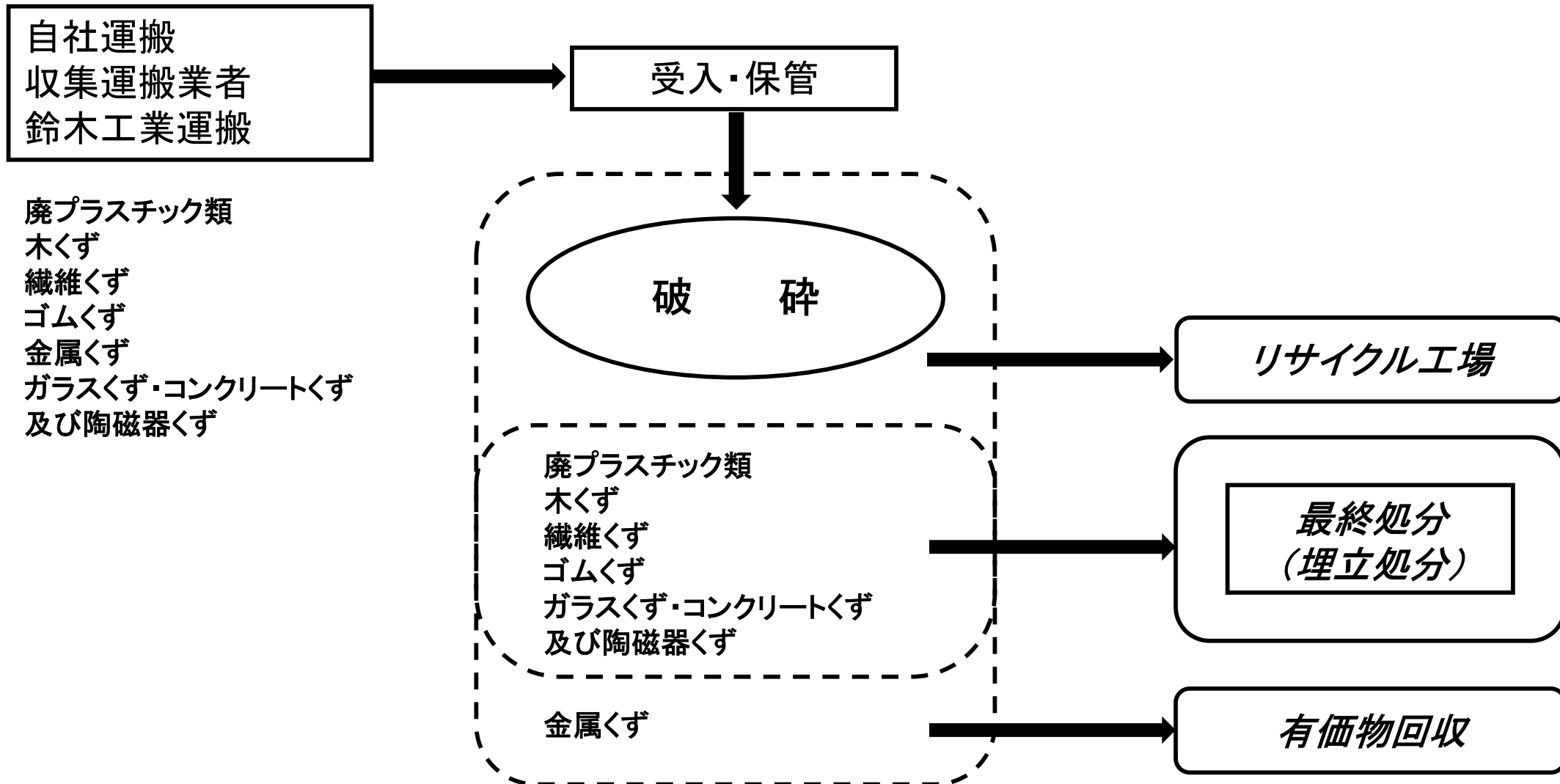
天日乾燥汚泥施設床暖利用

熱回収

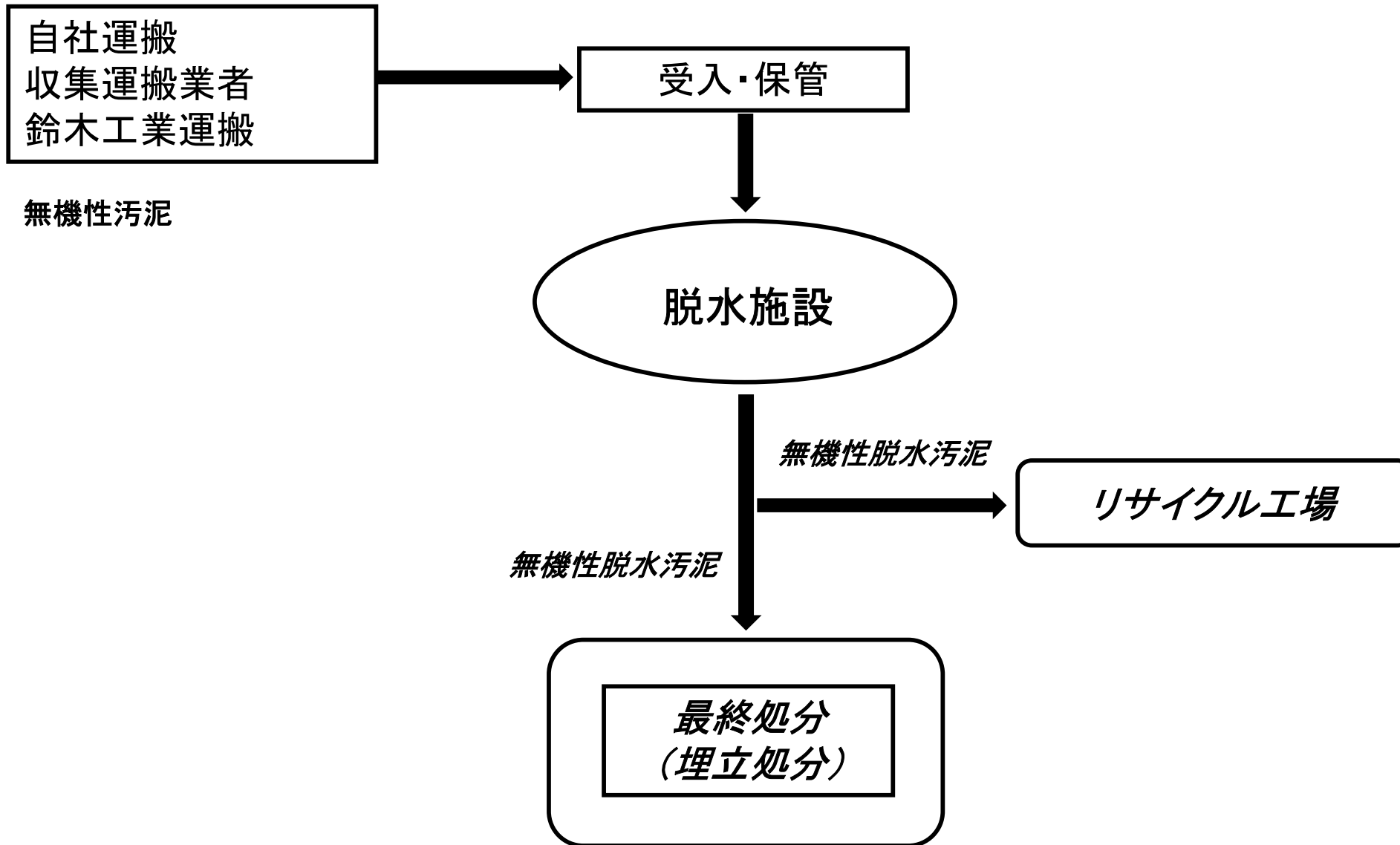
燃え殻・ばいじん

最終処分
(埋立処分)

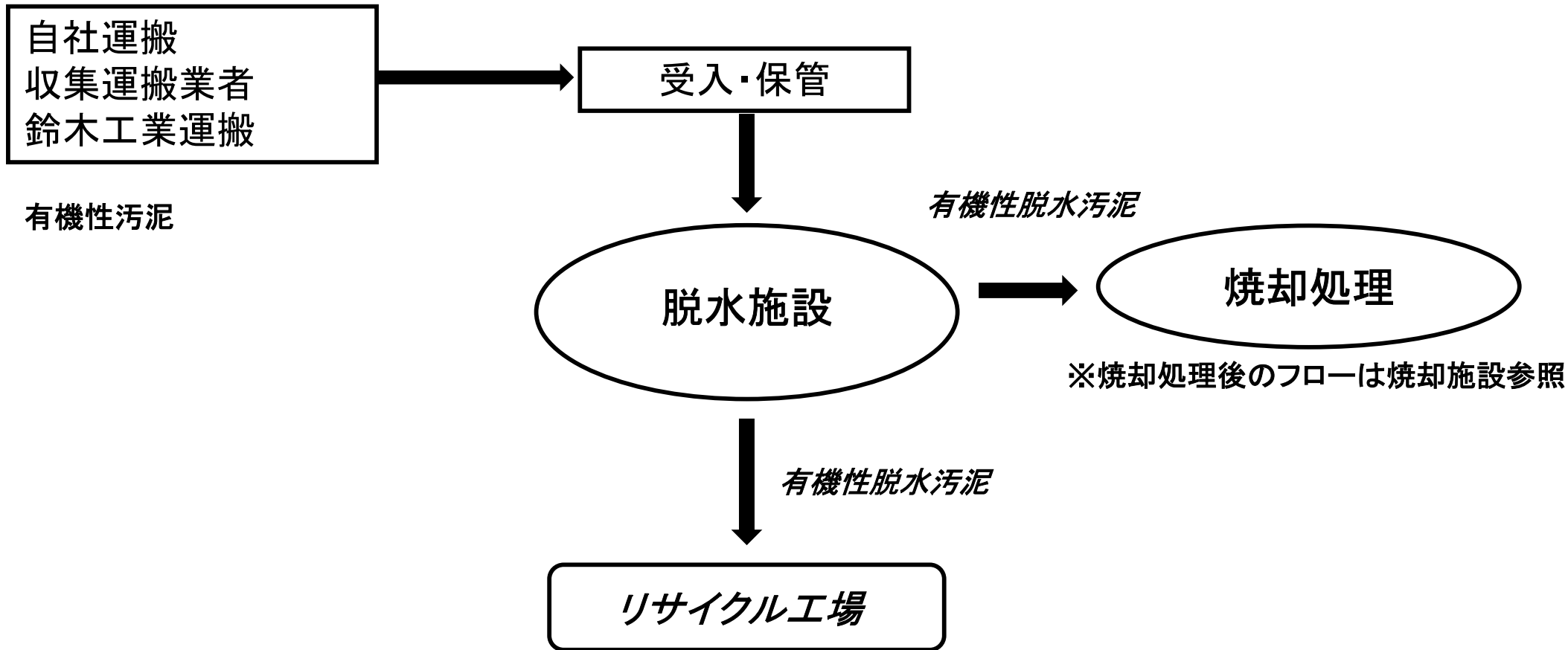
破碎施設



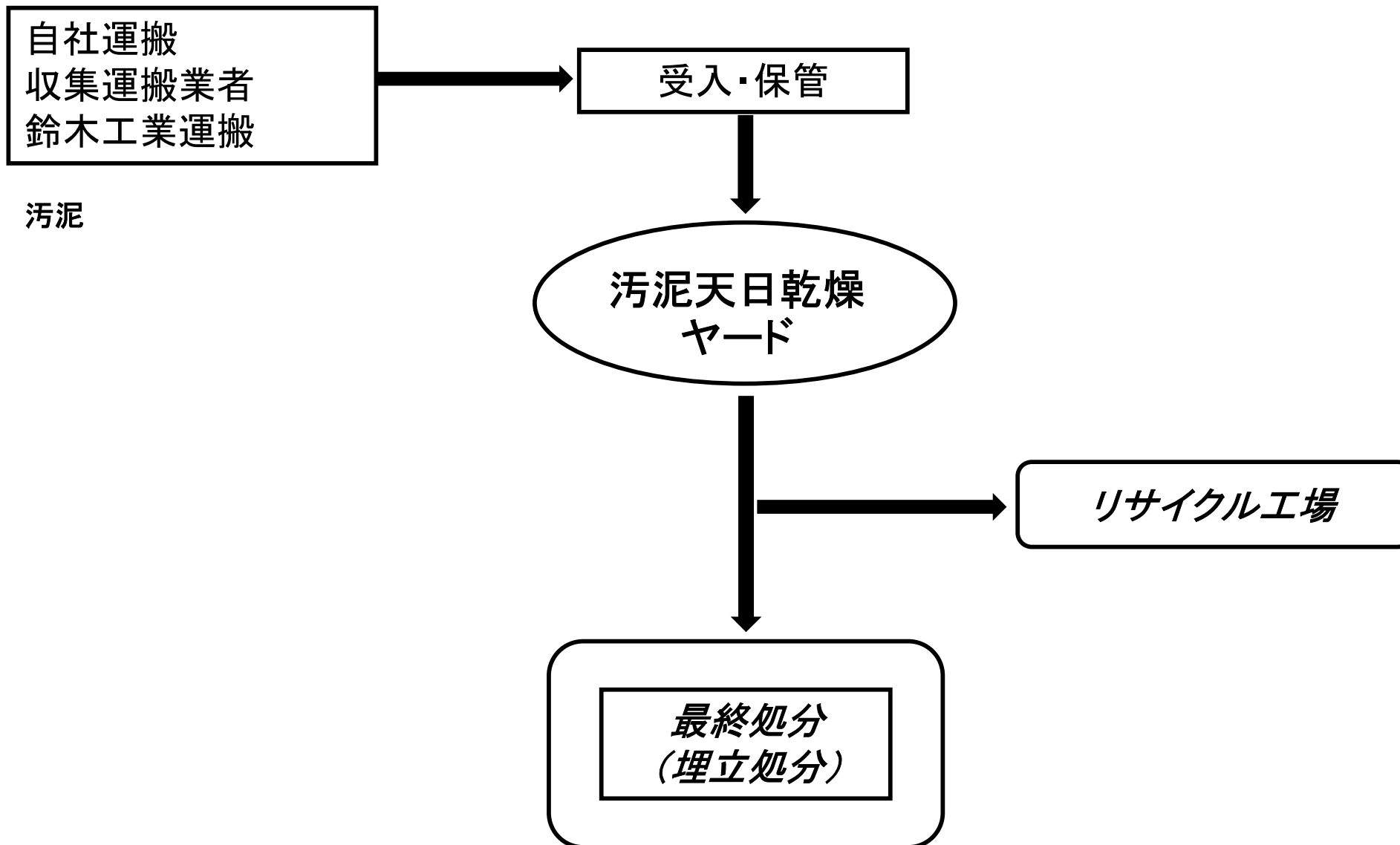
脱水施設



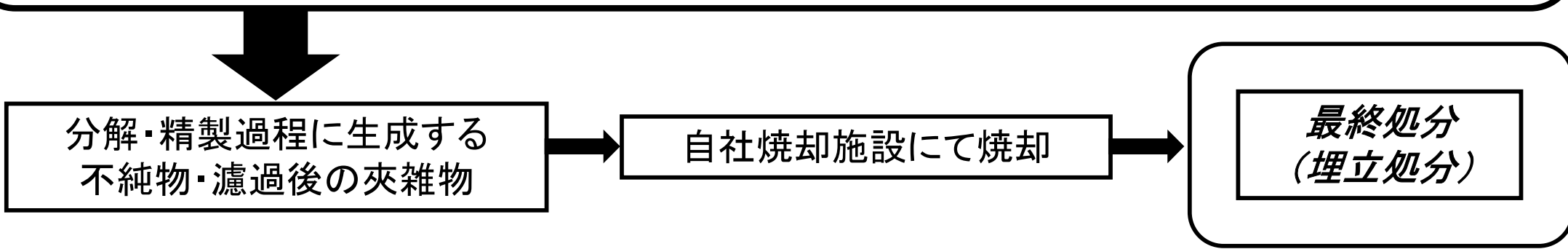
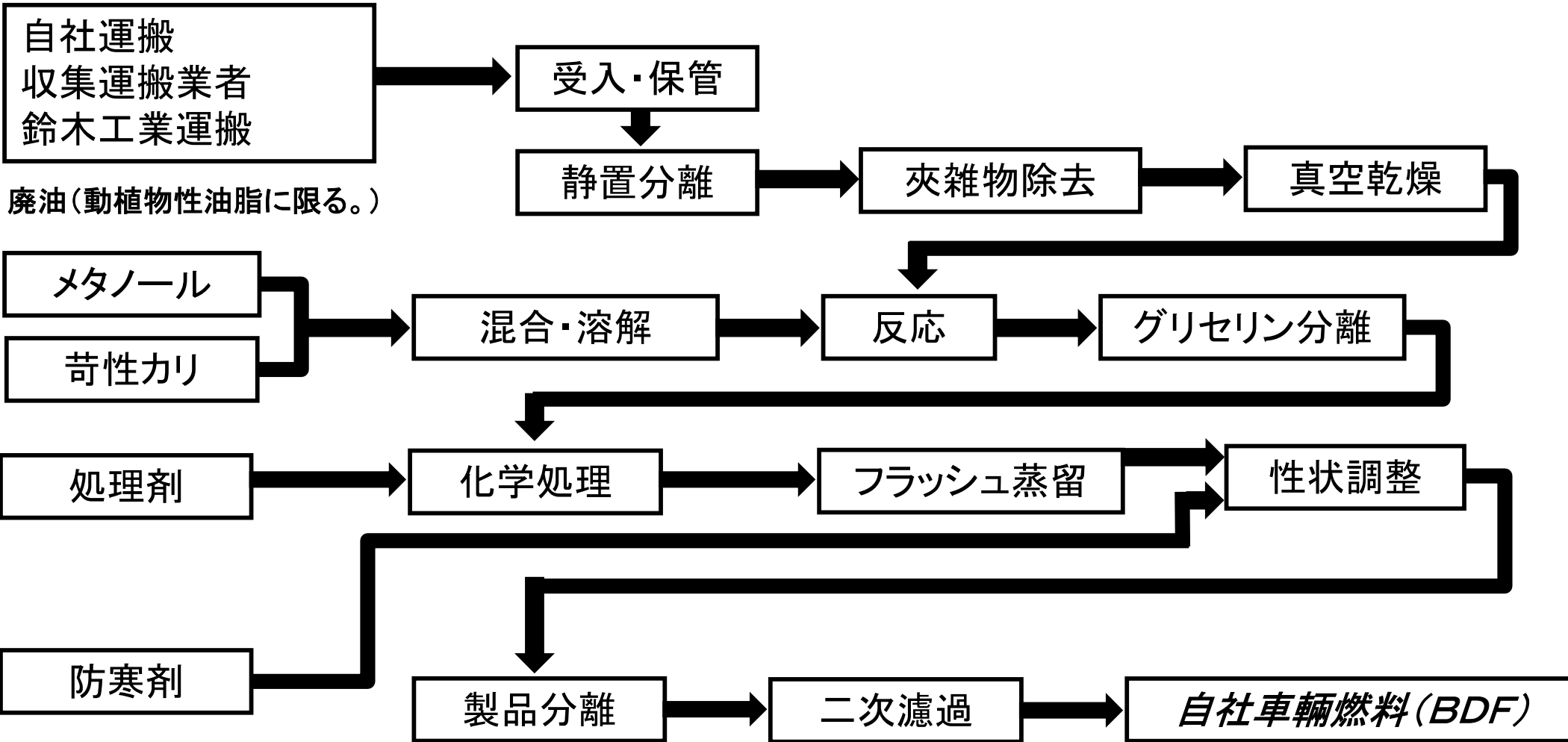
脱水施設



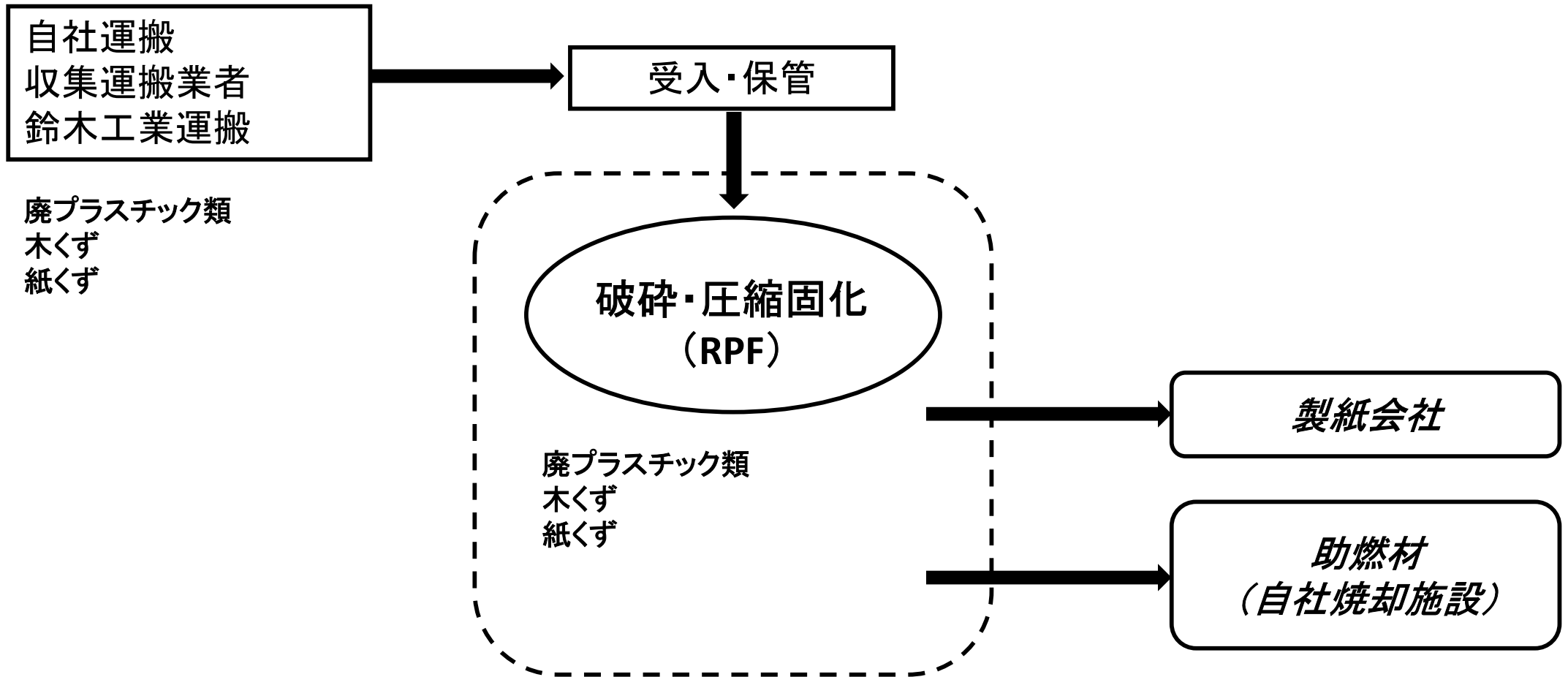
天日乾燥施設



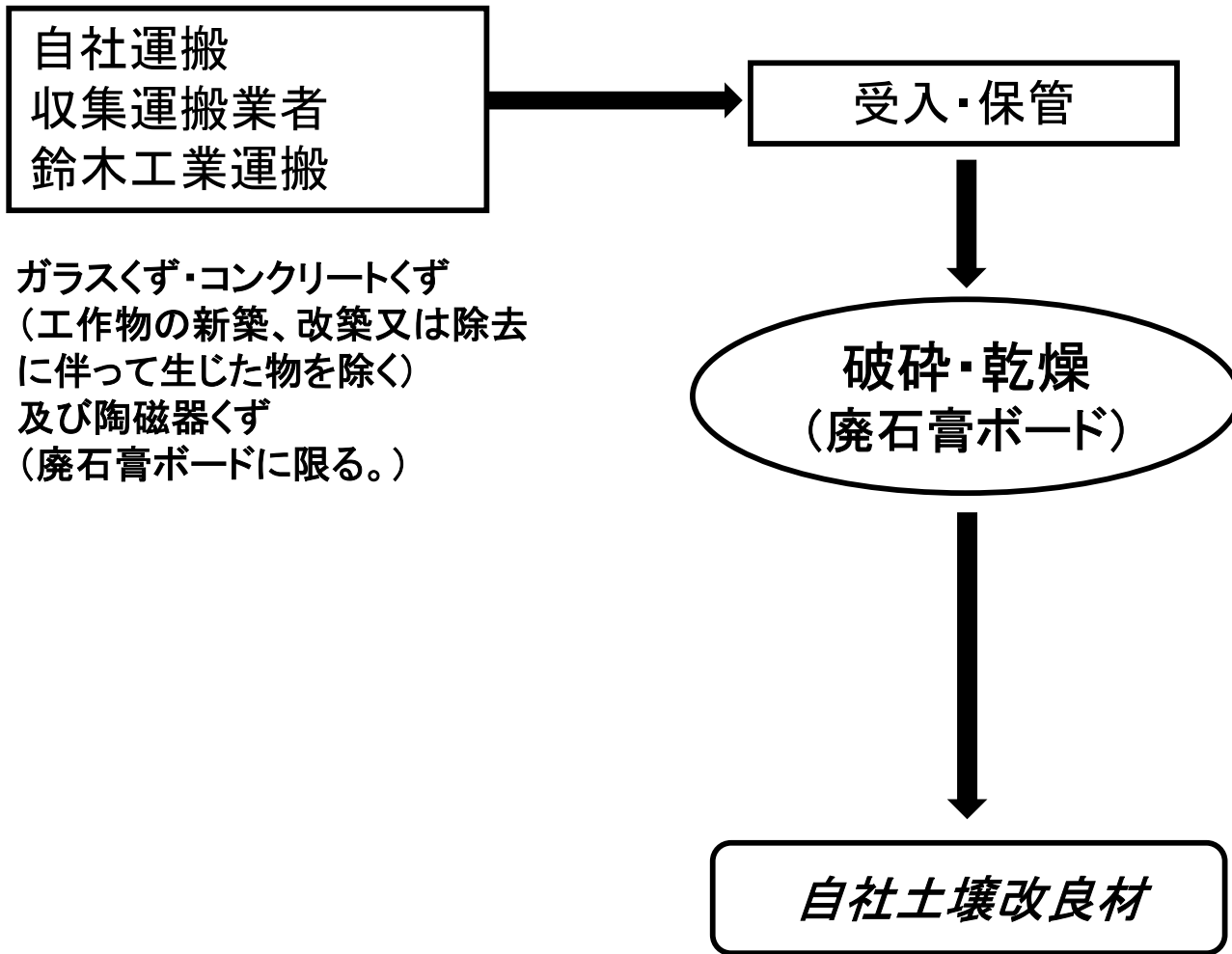
分解精製施設



破碎・圧縮固化施設



破碎・乾燥施設

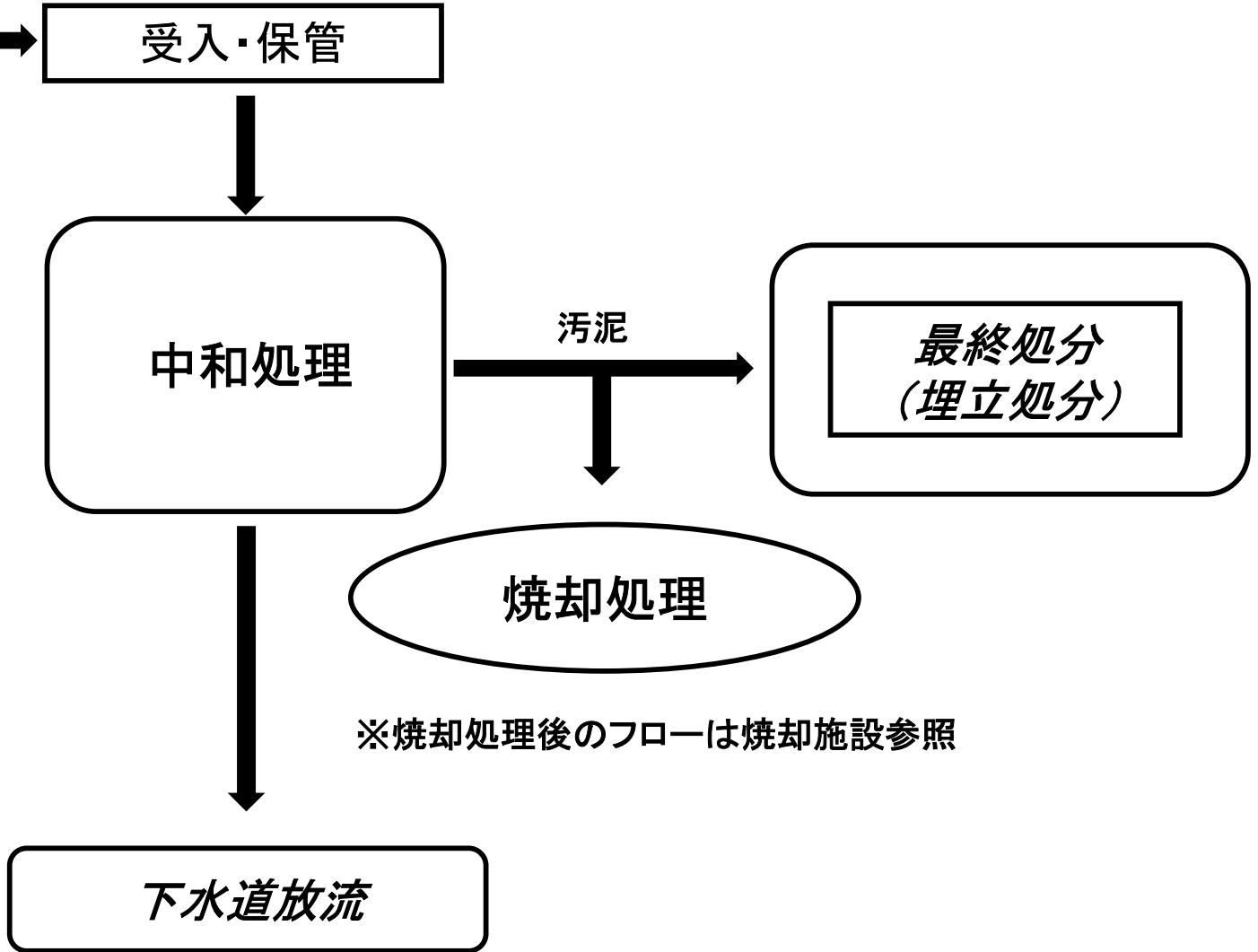


中和施設

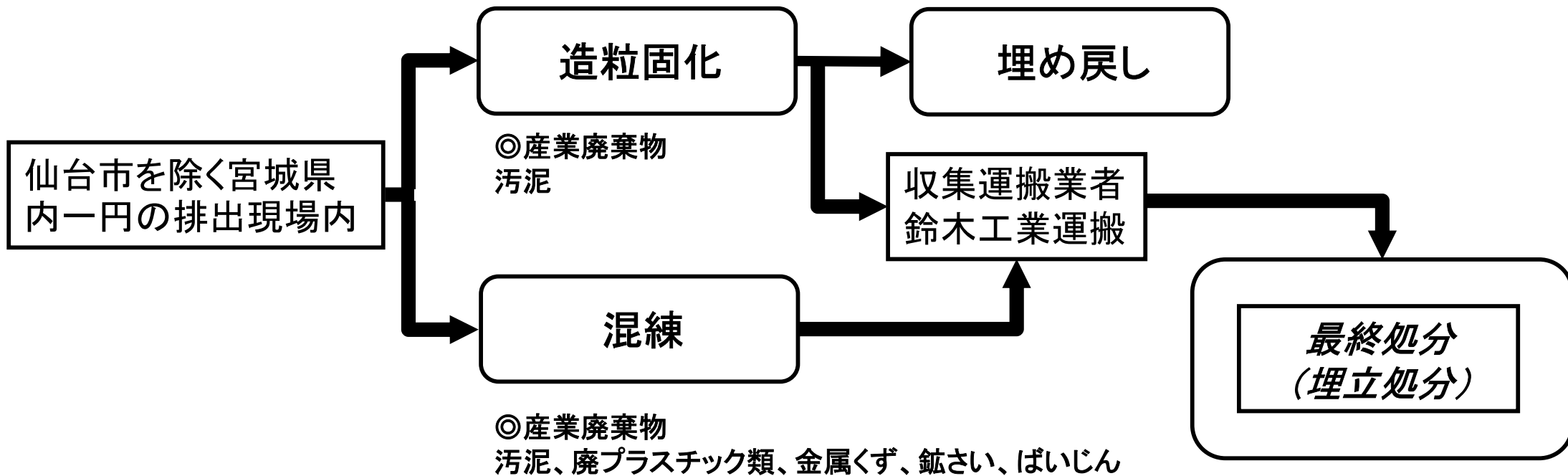
自社運搬
収集運搬業者
鈴木工業運搬

◎産業廃棄物
廃酸
廃アルカリ

◎特別管理産業廃棄物
廃酸
廃アルカリ



移動式造粒固化・混練施設



◎特別管理産業廃棄物

鉱さい(廃サンドブラスト材であって、鉛又はその化合物を含むことのみにより有害なものに限る。)

ばいじん(水銀若しくはその化合物又は鉛若しくはその化合物を含むことのみにより有害なものに限る。)