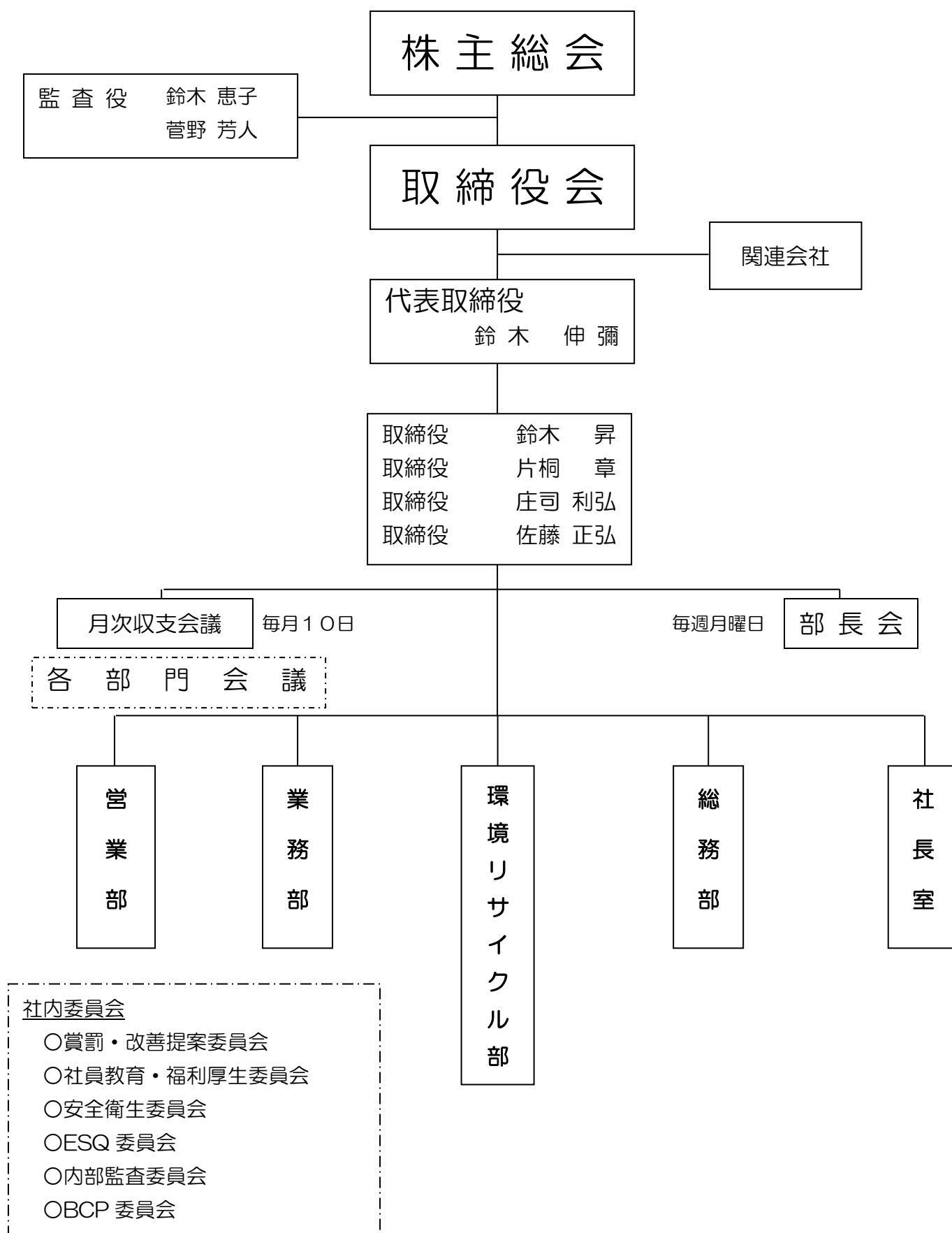


令和6年度 全体組織図

令和 6年 4月 1日



※兼務職員（社員）なし

鈴木工業株式会社

人員配置（令和6年4月1日現在）

	正社員	嘱託・契約 パート・派遣	合 計
総務部	10	0	10
営業部	15	1	16
業務部	27	3	30
環境リサイクル部	21	2	23
合 計	73	6	79