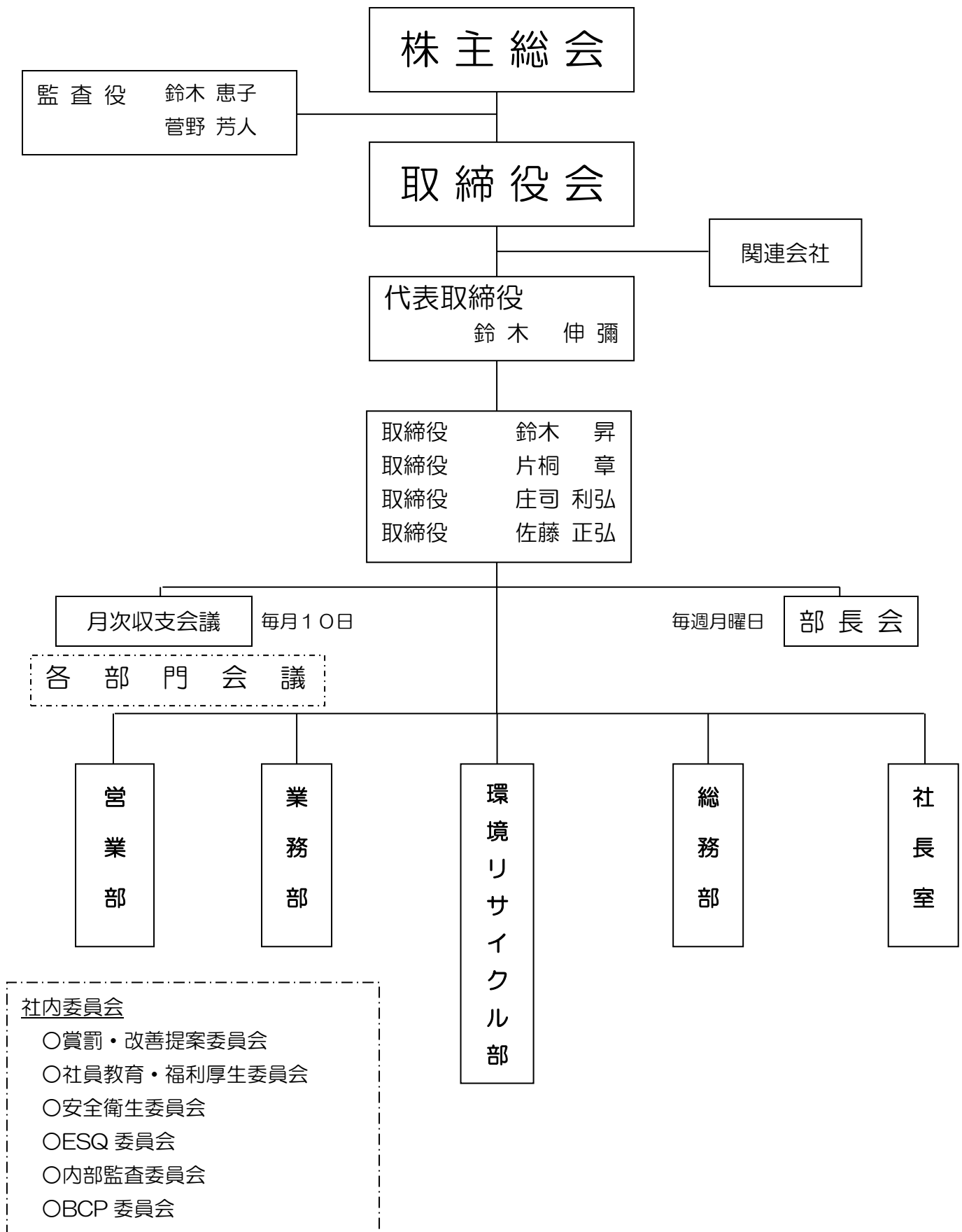


# 令和6年度 全体組織図

令和 6年 11月 1日



※兼務職員（社員）なし

鈴木工業株式会社

人員配置（令和6年11月1日現在）

	正社員	嘱託・契約 パート・派遣	合 計
総務部	9	0	9
営業部	15	1	16
業務部	26	4	30
環境リサイクル部	21	2	23
合 計	71	7	78